

LA CASA DE LA LLAVE

DOSSIER



Una Producción de Tanttaka Teatro

LA CASA DE LA LLAVE

Una insólita creación escénica dónde tres actrices, en la piel y las entrañas de trabajadoras sociales, desnudan en "instantáneas de vida" el día a día de dos refugios -una Casa de Emergencia y una Casa de Acogida- para mujeres que eran víctimas de la violencia donde, Mada Alderete, la autora de este implacable poemario, trabajó durante siete años como educadora.

La elaborada banda sonora, en directo, de una creadora e intérprete sugerente e inconformista como es Ainara LeGardon, y las precisas -y preciosas- imágenes de Maialen Sarasua terminan de invocar un espectáculo desacorde que, sin condescendencia alguna, nos asoma, para mejor comprenderla y (re)-interpretarla, a una penosa verdad, en la que como dice su autora, los nombres propios que utiliza, son la única mentira.



AUTORA - MADA ALDERETE

Es periodista, profesora y educadora social; tiene dos libros de poemas: *La ciega tiene boca* (Crecida, 1997) y *La casa de la llave* (Tenerife, 2007, 2ª edición 2009). Como sexóloga ha escrito: *Las Primeras Preguntas* (1997) y *Las Preguntas más Difíciles* (2006). Sus composiciones remiten a imágenes de la vida cotidiana, a través de las cuales se alude a profundas vivencias existenciales que tienen que ver con el amor, el erotismo, el paso del día a día familiar, la vida laboral, los malos tratos... En todos los casos, se vislumbra una búsqueda por plasmar con simplicidad la existencia con sus rutinas, sobresaltos y esperanzas, mediante una visión feminista límpida como sujeto de aquello que se le permite de su historia.



DRAMATURGIA Y DIRECCIÓN - FERNANDO BERNUÉS

Es miembro fundador de Tanttaka Teatroa. Artista polifacético, su actividad se ha desarrollado en diferentes campos: teatro, cine, televisión... De la larga lista de montajes teatrales de los que ha sido responsable, bien como director, co-director o productor, podríamos destacar entre otros: *Agur eire, agur*; *Kontuz, Maite zaitut*; *El Florido Pensil, Novecento-* *El pianista del océano*; *Nasdrovia, Chejov!*; *El hijo del acordeonista*; *Sueño de una noche de verano* y *Soka*.



AINHOA AIERBE

Ainhoa es una reconocida actriz en el ámbito de la interpretación vasca. Ha participado en proyectos tanto televisivos, como cinematográficos y teatrales; en éste último destacaríamos trabajos tales como Ai ama!, La del manojo de rosas, El vendedor de tiempo, Palabras o La boda de Betty Blue.



MIREIA GABILONDO

Es una de las componentes de Tanttaka Teatroa. Con una larga experiencia en el mundo de la dirección y la interpretación, es una de las figuras más destacadas de las artes escénicas y audiovisuales en el País Vasco, donde se ha desenvuelto con éxito lo mismo en el mundo del teatro, el cine o la televisión. De sus últimos trabajos sobre las tablas, destacamos El Hijo del Acordeonista, La Calma Mágica y Muxua, entre otros.



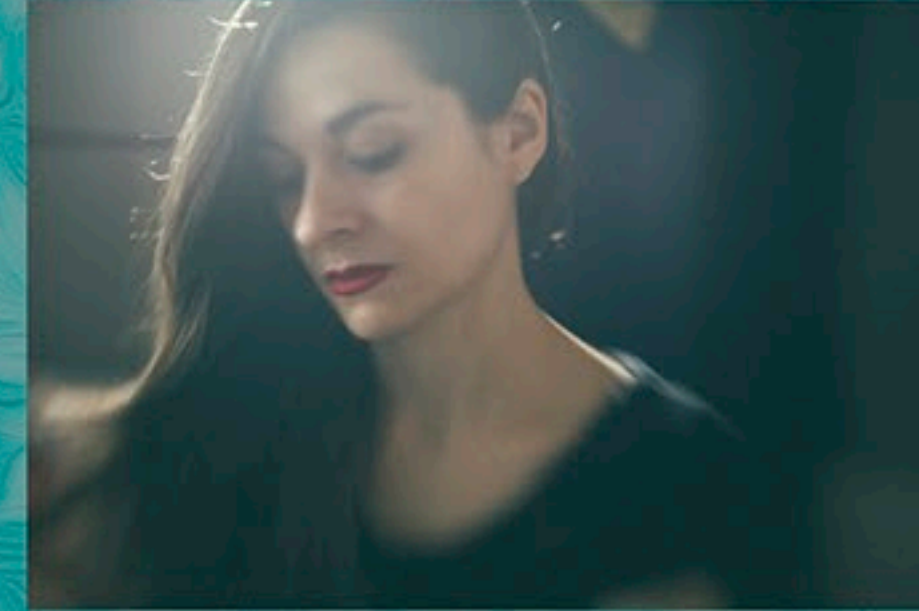
VITO ROGADO

Vito tiene una consolidada carrera como actriz, tanto en teatro como TV y cine. En las tablas ha participado en obras como Comida para peces, El Club de las mujeres invisibles, Te invito a una copla, El hijo del acordeonista, La calma mágica, Happy End o Sueño de una noche de verano.



IMÁGENES – MAIALEN SARASUA

Licenciada en Comunicación Audiovisual por la Universidad Pompeu Fabra de Barcelona, su actividad se ha desarrollado sobre todo en el campo del montaje tanto en cine como en televisión. Ha editado entre otros, los largometrajes de ficción *Bajo la Piel de Lobo* y *Amaren Eskuak*, y los documentales *El Último Paso* y *Ventanas al Interior*. En un plano más personal, ha escrito y dirigido 4 proyectos, entre los que destacan los cortometrajes *Donde Nunca Pasa Nada* y *Hemen Nago*. En televisión estuvo a cargo de la realización del programa literario *Sautrela* de ETB1.



MÚSICA EN DIRECTO – AINARA LEGARDON

Es una artista conocida principalmente por su aportación al rock independiente y la experimentación sonora, es la consecuencia lógica de un intenso proceso de destilación personal y artística, que abarca dos décadas. Acompañando sus canciones con una sección rítmica, Ainara trata de provocar nuevos encuentros sonoros y desnudar a la música de todo lo accesorio, para liberar su potencial expresivo. Esa austeridad formal le permite graduar con delicadeza la intensidad y modelar el silencio, llenándolo de intenciones.

EQUIPO TÉCNICO Y ARTÍSTICO

Autora
Mada Alderete

Dramaturgia y Dirección
Fernando Bernués

Ayudante de Dirección
Sara Cózar

Coordinación Técnica
Edi Naudó

Equipo técnico
Acrónica Producciones

Diseño Gráfico
Javi Alonso

Fotografía
Gorka Bravo

Escenografía
Fernando Bernués

Imágenes
Maialen Sarasua

Iluminación
Xabier Lozano

Vestuario
Ana Turrillas

Intérpretes
Ainhoa Aierbe
Mireia Gabilondo
Vito Rogado

Banda Sonora Original
y Música en Directo
Ainara LeGardon

Administración
Maite Gorrotxategi

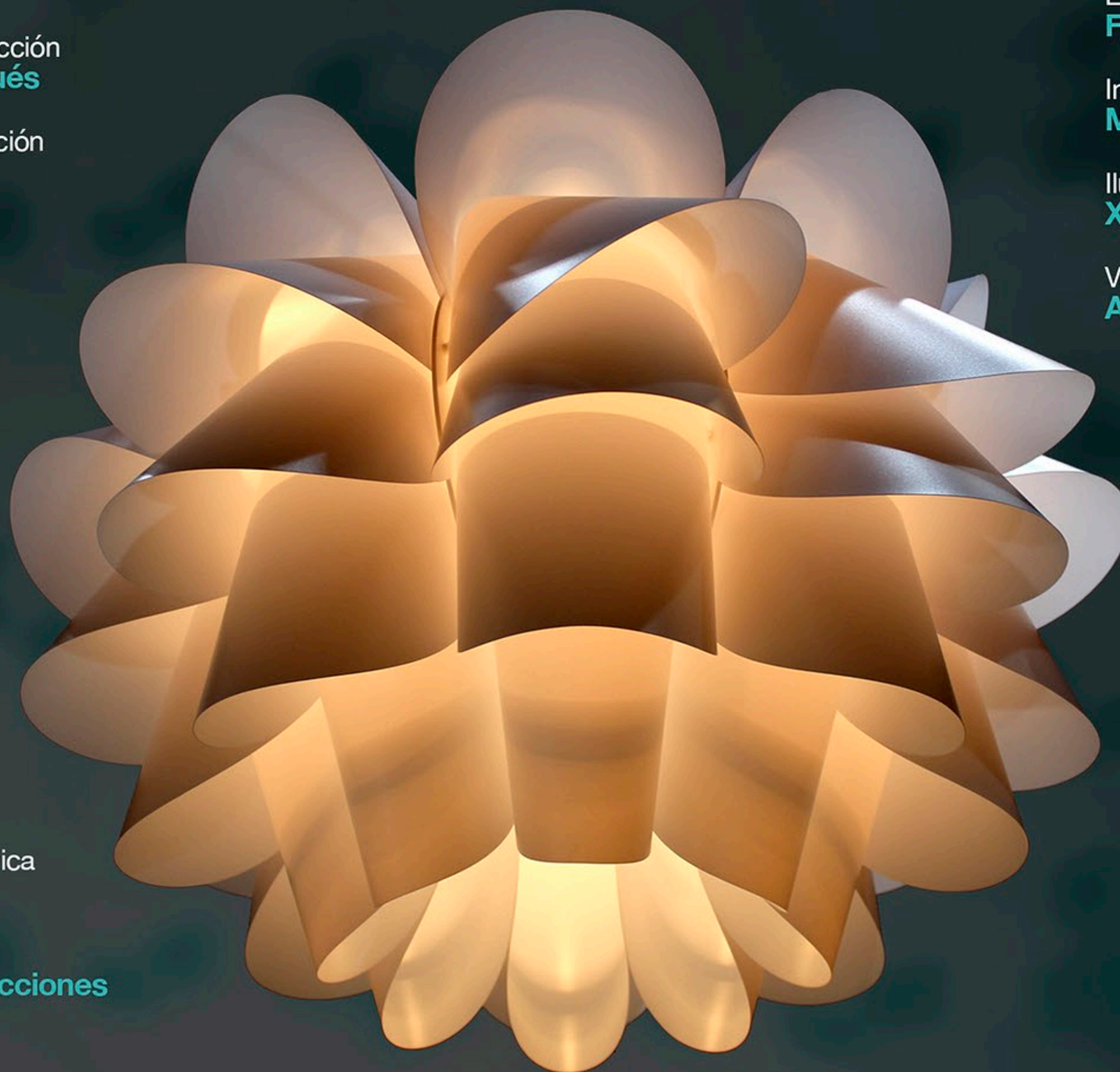
Producción Ejecutiva
Ane Antoñanzas

Ayudante de Producción
Nagore Plazaola

Producción
Tanttaka Teatroa 943 42 94 94
tanttaka@produkzioak.com

Distribución Euskal Herria
Portal 71 94 410 07 98
www.portal71.com

Distribución Nacional – Internacional
Seda 91 017 55 23
www.comolaseda.com



LA CASA DE LA LLAVE

de Mada Alderete

Dramaturgia y Dirección: Fernando Bernués

Intérpretes:

Ainhoa Aierbe
Mireia Gabilondo
Vito Rogado

Música en Directo:
Ainara LeGardon

Una producción de Tanttaka Teatroa

tanttaka
Teatroa

inaem

EUSKO JAURLARITZA
GOBIERNO VASCO

GOBIERNO DE GIPUZKOA

VICTORIA EUGENIA

ESKENA

SAR BE

Distribución:

PORTALI
EL PRODUCTOR EUROPEO